

Архангельск (8182)63-90-72  
Астана (7172)727-132  
Астрахань (8512)99-46-04  
Барнаул (3852)73-04-60  
Белгород (4722)40-23-64  
Брянск (4832)59-03-52  
Владивосток (423)249-28-31  
Волгоград (844)278-03-48  
Вологда (8172)26-41-59  
Воронеж (473)204-51-73  
Екатеринбург (343)384-55-89  
Иваново (4932)77-34-06

Ижевск (3412)26-03-58  
Иркутск (395)279-98-46  
Казань (843)206-01-48  
Калининград (4012)72-03-81  
Калуга (4842)92-23-67  
Кемерово (3842)65-04-62  
Киров (8332)68-02-04  
Краснодар (861)203-40-90  
Красноярск (391)204-63-61  
Курск (4712)77-13-04  
Липецк (4742)52-20-81  
Киргизия (996)312-96-26-47

Магнитогорск (3519)55-03-13  
Москва (495)268-04-70  
Мурманск (8152)59-64-93  
Набережные Челны (8552)20-53-41  
Нижний Новгород (831)429-08-12  
Новокузнецк (3843)20-46-81  
Новосибирск (383)227-86-73  
Омск (3812)21-46-40  
Орел (4862)44-53-42  
Оренбург (3532)37-68-04  
Пенза (8412)22-31-16  
Казахстан (772)734-952-31

Пермь (342)205-81-47  
Ростов-на-Дону (863)308-18-15  
Рязань (4912)46-61-64  
Самара (846)206-03-16  
Санкт-Петербург (812)309-46-40  
Саратов (845)249-38-78  
Севастополь (8692)22-31-93  
Симферополь (3652)67-13-56  
Смоленск (4812)29-41-54  
Сочи (862)225-72-31  
Ставрополь (8652)20-65-13  
Таджикистан (992)427-82-92-69

Сургут (3462)77-98-35  
Тверь (4822)63-31-35  
Томск (3822)98-41-53  
Тула (4872)74-02-29  
Тюмень (3452)66-21-18  
Ульяновск (8422)24-23-59  
Уфа (347)229-48-12  
Хабаровск (4212)92-98-04  
Челябинск (351)202-03-61  
Череповец (8202)49-02-64  
Ярославль (4852)69-52-93

<https://ferri.nt-rt.ru/> || [frd@nt-rt.ru](mailto:frd@nt-rt.ru)



ИННОВАЦИОННЫЕ ТЕХНОЛОГИИ  
КОШЕНИЯ И МУЛЬЧИРОВАНИЯ

Завод FERRI - крупное европейское предприятие, специализирующееся на выпуске продукции для дорожного, сельскохозяйственного и лесного комплексов. Основную продуктовую линейку составляют профессиональные косилки на трактор, задние смещаемые косилки, косилки-кусторезы, лесные мульчеры на трактора, экскаваторы и минипогрузчики, а также, такие инновационные решения как профессиональные роботы-косилки и обтекающие косилки, повторяющие контуры земли и вертикальных препятствий.

Основанный в 1844 году, за годы существования завод FERRI заслуженно стал синонимом инноваций, дизайна и безупречного качества, которое успели оценить эксплуатанты на 5 континентах!

Процесс производства сертифицирован в соответствии с ISO 9001, что обеспечивает возможность эксплуатировать косилки и мульчеры с максимальной отдачей и на высшем уровне безопасности.

Постоянное стремление к повышению качества продукции является необходимым условием завтрашнего успеха. С целью непрерывного повышения качества, безопасности и производительности своей продукции, в компании FERRI действует департамент исследования потребительского рынка, являющийся мозговым центром завода, который проецирует потребности эксплуатанта в конструкторские решения. Благодаря этому FERRI ежегодно удивляет рынок нововведениями, способствующими увеличению всех потребительских качеств своей продукции, что позволяет завоевывать внимание крупнейших эксплуатантов во всех уголках мира.

Технологический процесс производства косилок и мульчеров FERRI является полностью автоматизированным и управляется операторами с многолетним стажем работы. Сборочные пункты обслуживает персонал, умеющий не только кропотливо подходить к сборке продукции, но и имеющий высокую компьютерную грамотность, которая позволяет систематизировать сборочные чертежи в компьютере и избегать работу с бумажными носителями. Передовые технологии, применяемые конструкторами FERRI, направлены на улучшение качества каждого компонента оборудования. Например, электронная балансировка роторов обеспечивает точную наладку оборудования, тем самым продлевая срок службы продукции.

За столь обширную историю своей работы, компания FERRI неоднократно становилась лауреатом всевозможных отраслевых и социальных наград и премий. На протяжении всей своей деятельности, FERRI является постоянным участником отраслевых выставок, на которых выходит на лидирующие позиции, презентуя новейшие разработки в сфере машиностроения. Постоянными свидетелями инновационных идей FERRI являются посетители выставок США, Италии, Великобритании, Германии, России, Франции и многих других стран.



## Сервисное обслуживание



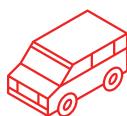
14 сервисных инженеров прошли обучение на заводе-производителе техники



Возможность приобрести дополнительную гарантию 1 год на всю линейку техники



Выгодные цены на работу и запчасти



Кратчайшие сроки поставки запчастей в течение 3 дней в любой регион РФ



Мы работаем во всех 84 регионах России и Казахстане



Все запчасти оригинальные и прошли проверку ОТК. Гарантия качества на все запчасти



Быстрое реагирование. Высокая оперативность выполнения работ



Более 10 000 наименований запчастей и расходных элементов в наличии на складах

## Собственный лизинг на оборудование

Лизинг – финансовый инструмент позволяющий предприятиям приобретать и обновлять основные фонды для осуществления предпринимательской деятельности. По сути, лизинг – это долгосрочная аренда имущества с последующим правом выкупа, обладающая некоторыми налоговыми преференциями.

Предоставляем услуги лизинга за счет собственных средств, поэтому у нас очень выгодные ставки и индивидуальный подход к клиентам. Гибкое удорожание!

<b>Срок лизинга</b>	<b>от 12 до 36 месяцев</b>
<b>Удорожание</b>	<b>всего 6,9% годовых</b>
<b>Гибкие платежи</b>	<b>аннуитетные / убывающие</b>
<b>Первоначальный взнос</b>	<b>от 30%</b>



## Серия мульчеров TFC/R

Требование к мощности, л.с.	От 70 до 150
Диаметр измельчения, мм	До 200
Рабочая ширина, мм	От 1300 до 2200
Тип резцов	Подвижный
Общий диаметр ротора, мм	510
Количество резцов	От 20 до 36
Количество ремней привода	5
Вес, кг	От 1100 до 1660



## Серия мульчеров TFC-DT/R

Требование к мощности, л.с.	От 120 до 250
Диаметр измельчения, мм	До 300
Рабочая ширина, мм	От 2000 до 2200
Тип резцов	Подвижный
Общий диаметр ротора, мм	510
Количество резцов	От 32 до 36
Количество ремней привода	10
Вес, кг	От 1720 до 1930



# МУЛЬЧИРОВАНИЯ



## Серия мульчеров TFC/F

Требование к мощности, л.с.	От 70 до 150
Диаметр измельчения, мм	До 200
Рабочая ширина, мм	От 1300 до 2200
Тип резцов	Фиксированный
Общий диаметр ротора, мм	500
Количество резцов	От 33 до 51
Количество ремней привода	5
Вес, кг	От 1390 до 1810



## Серия мульчеров TFC-DT/F

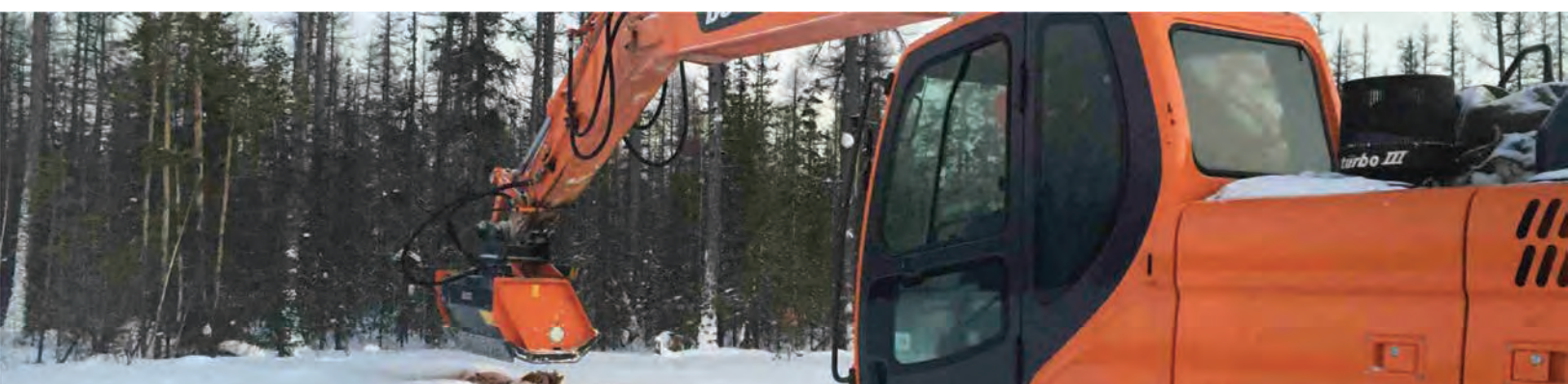
Требование к мощности, л.с.	От 120 до 400
Диаметр измельчения, мм	До 400
Рабочая ширина, мм	От 2000 до 2400
Тип резцов	Фиксированный
Общий диаметр ротора, мм	505
Количество резцов	От 45 до 57
Количество ремней привода	от 10 до 12
Вес, кг	От 1870 до 2350





## Мульчеры для экскаваторов с подвижными резцами

Масса экскаватора, т	От 5 до 30
Диаметр измельчения, мм	От 100 до 350
Рабочая ширина, мм	От 800 до 1600
Общий диаметр ротора, мм	От 390 до 490
Количество резцов	От 16 до 24
Гидравлический поток, л/мин	От 60 до 140
Максимальное давление, бар	220-300
Вес, кг	От 340 до 1450



## Мульчеры для экскаваторов с фиксированными резцами

Масса экскаватора, т	От 7 до 35
Диаметр измельчения, мм	От 120 до 400
Рабочая ширина, мм	От 800 до 1600
Общий диаметр ротора, мм	500
Количество резцов	От 15 до 33
Гидравлический поток, л/мин	От 60 до 180
Максимальное давление, бар	220-300
Вес, кг	От 440 до 1560



# МУЛЬЧИРОВАНИЯ И КОШЕНИЯ



Мульчеры для минипогрузчиков, погрузчиков и экскаваторов-погрузчиков.

Мощность двигателя, л.с.	От 60 до 200
Диаметр измельчения, мм	От 150 до 250
Рабочая ширина, мм	От 1400 до 2200
Количество резцов	От 21 до 51
Гидравлический поток, л/мин	От 70 до 150
Максимальное давление, бар	От 220 до 250
Толкающая рама	Есть
Вес, кг	От 790 до 1990



Косилки для минипогрузчиков серии TSKID

Мощность двигателя, л.с.	От 55 до 120
Диаметр измельчения, мм	40/50
Рабочая ширина, мм	1600-2000
Количество лезвий	От 16 до 60
Гидравлический поток, л/мин	55-95
Максимальное давление, бар	190-210
Монтажная рама	есть
Вес, кг	От 712 до 780





## Косилки манипуляторные серии TP

Мощность трактора, л.с.	От 60 до 100
ВОМ, об/мин	540
Максимальный горизонтальный вылет, мм	От 4720 до 6500
Рабочая ширина среза режущей головки, мм	От 1000 до 1200
Максимальный диаметр измельчения, мм	До 40
Скорость вращения ротора, об/мин	3100
Угол поворота режущей головки, градусов	190
Объем гидравлического бака, л	120
Вес, кг	От 830 до 954



## Косилки манипуляторные серии ТКР

Мощность трактора, л.с.	От 110 до 150
ВОМ, об/мин	1000
Максимальный горизонтальный вылет, мм	От 7060 до 9300
Рабочая ширина среза режущей головки, мм	От 1250 до 1600
Максимальный диаметр измельчения, мм	До 80
Скорость вращения ротора, об/мин	3000
Угол поворота режущей головки, градусов	235
Объем гидравлического бака, л	От 140 до 160
Вес, кг	От 1800 до 2350







## Косилки манипуляторные серии TSH

Мощность трактора, л.с.	От 90 до 120
ВОМ, об/мин	540
Максимальный горизонтальный вылет, мм	От 6050 до 7190
Рабочая ширина среза режущей головки, мм	1250
Максимальный диаметр измельчения, мм	До 80
Скорость вращения ротора, об/мин	3000
Угол поворота режущей головки, градусов	190
Объём гидравлического бака, л	170
Вес, кг	От 1370 до 1530



## Косилка манипуляторная для экскаватора-погрузчика TST

Максимальный горизонтальный вылет, мм	4840
Рабочая ширина, мм	1000
Максимальный диаметр измельчения, мм	До 50
Необходимый гидравлический поток, л/мин	От 80 до 100
Рабочее давление в гидравлической системе, бар	От 200 до 220
Угол поворота режущей головки, градусов	190
Гидравлический бак	Отсутствует
Вес, кг	910





## Смещаемые косилки ZMT

Мощность трактора, л.с.	От 50 до 80
ВОМ, об/мин	540
Рабочая ширина, мм	От 1640 до 2040
Максимальное смещение, мм	От 2220 до 2620
Рабочий угол, градусов	-45+90
Количество ремней привода	От 3 до 4
Максимальный диаметр измельчения, мм	До 40
Вес, кг	От 511 до 614



## Смещаемые косилки ZHE

Мощность трактора, л.с.	От 100 до 160
ВОМ, об/мин	540
Рабочая ширина, мм	2500
Максимальное смещение, мм	3670
Рабочий угол, градусов	-60+90
Количество ремней привода	5
Максимальный диаметр измельчения, мм	До 50
Вес, кг	1360





## Задние косилки-мульчировщики MC

Мощность трактора, л.с.	От 55 до 80
ВОМ, об/мин	540
Рабочая ширина, мм	От 1800 до 2100
Максимальный диаметр измельчения, мм	До 60
Скорость вращения ротора, об/мин	2150
Скорость вращения лезвий м/сек	49
Прикатной роллер	Есть
Вес, кг	От 545 до 580



## Фронтальная косилка-мульчировщик MKD

Мощность трактора, л.с.	От 75 до 130
ВОМ, об/мин	1000
Рабочая ширина, мм	От 2300 до 2800
Максимальный диаметр измельчения, мм	До 40
Количество приводных ремней	От 4 до 5
Скорость вращения лезвий, м/сек	От 51 до 54
Прикатной роллер	Есть
Вес, кг	От 875 до 1045





## Косилка на экскаватор THLD

Масса экскаватора, т	От 3,5 до 8
Рабочая ширина, мм	От 850 до 1050
Максимальный диаметр измельчения, мм	До 40
Необходимый гидравлический поток, л/мин	От 30 до 48
Рабочее давление, бар	От 170 до 200
Калибровочный регулировочный стальной клапан	Есть
Прикатной роллер	Есть
Вес, кг	От 170 до 190



## Косилка на экскаватор THM

Масса экскаватора, т	От 6 до 15
Рабочая ширина, мм	От 1050 до 1250
Максимальный диаметр измельчения, мм	До 80
Необходимый гидравлический поток, л/мин	От 60 до 100
Рабочее давление, бар	От 180 до 220
Калибровочный регулировочный стальной клапан	Есть
Прикатной роллер	Есть
Вес, кг	От 333 до 348

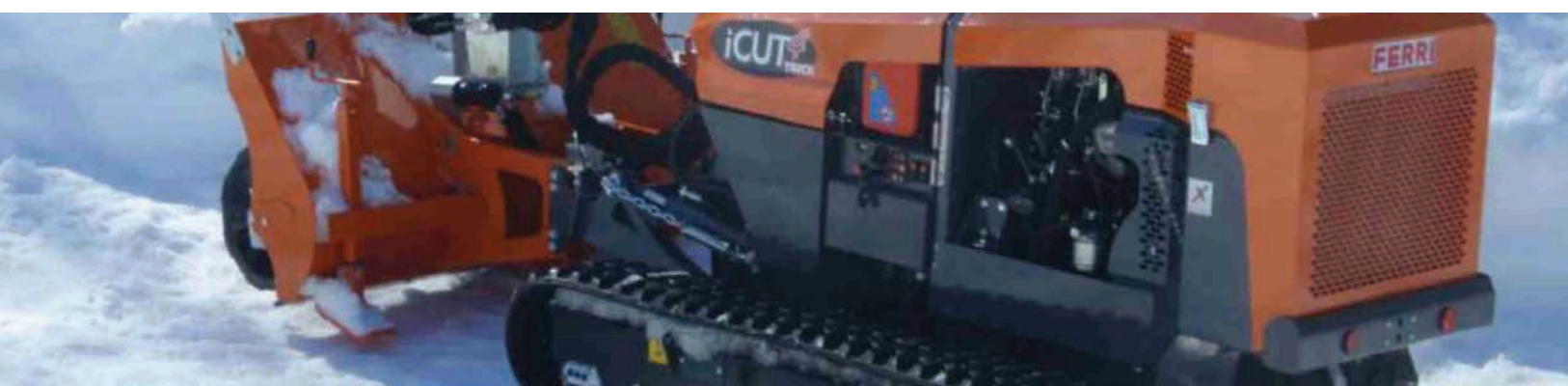


# КОШЕНИЯ И МУЛЬЧИРОВАНИЯ



## Многофункциональное шасси iCUT 4

Двигатель	ISUZU, дизельный, 49 л.с.
Тип управления	Дистанционный, через радиоволны
Стандартный рабочий орган	Косилка-мульчировщик с рабочей шириной от 130 до 170 см
Объём топливного (гидравлического) бака, л	32 (40)
Давление на грунт, кг/см <sup>2</sup>	0,256
Рабочая скорость, км/ч	7
Габаритные размеры, мм	2320x1300x1160
Вес, кг	1460



## Навесное оборудование для iCUT 4

Снегоуборочный отвал

Шнекороторный снегоотбрасыватель

Щетка для подметания

Измельчитель пней

Траншеекопатель (быстросъем)

Измельчитель веток

Мульчер

Косилка-измельчитель

## Мульчеры FERRI

### КАЧЕСТВО

Внешние части конструкции мульчера выполнены из Шведской стали Hardox 400, внутренние - из стали DOMEX 700. Такое решение обусловлено оптимальным соотношением твердости металла и износостойкости для выполнения перечня работ по расчистке территорий от древесно-кустарниковой растительности. Расходные материалы изготавливаются у лидеров в своей отрасли по производству резцов, карданных валов, приводных ремней, подшипников. Заводы партнеры располагаются в Германии, Швеции и Италии.

### ПРОИЗВОДИТЕЛЬНОСТЬ

Данный показатель очень абстрактен, так как на его величину влияет множество факторов. Во-первых, это выбранный тип и вид молотков (подвижные или фиксированные), во-вторых, плотность растительности на гектар (ведь на разной территории значение сильно различается, в среднем от 50 до 400 деревьев и кустарников), в-третьих, тип местности и рельеф поверхности, в-четвертых, опыт оператора транспортного средства.

### ЗАПАСНЫЕ ЧАСТИ

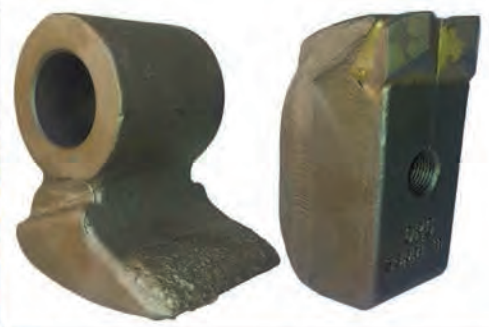
Все расходные материалы и запасные части, необходимые для бесперебойной эксплуатации мульчера, всегда доступны на складах в России. Среди прочего, всегда в наличии сменные зубья, ремни привода, РВД. За счет использования шведской стали в конструкции корпуса и карбид вольфрамовых вставок в измельчающих резцах износостойкость оборудования в целом повышена на 30 % по сравнению с бюджетными аналогами.



КОНТРОЛЬ ЗАГЛУБЛЕНИЯ В ГРУНТ



ЧЕТЫРЕ РЯДА КОНТРОНЖЕЙ ДЛЯ ПОЛУЧЕНИЯ МИНИМАЛЬНОЙ ФРАКЦИИ МУЛЬЧИ ЗА ОДИН ПОДХОД



РЕЗЦЫ С КАРБИДОВЫМИ НАПАЙКАМИ



СИСТЕМА НИВЕЛИРОВАНИЯ УГЛОВ КАРДАННОГО ВАЛА



ДВОЙНАЯ ЗАЩИТНАЯ ШТОРКА



ОХЛАЖДЕНИЕ ГИДРАВЛИКИ, АЗОТНЫЙ АККУМУЛЯТОР

# ВЫБИРАЮТ FERRI



## Косилки FERRI

### КАЧЕСТВО

Каждая часть в составе дорожной косилки FERRI является результатом научных разработок, проводимых совместно с институтом IMAMOTER CNR, а также комплекса контрольных испытаний на машиноиспытательной станции в Турине.

Отказ FERRI от изготовления дисковых бюджетных косилок позволил сконцентрироваться на повышении качества выкашивания травы кустарника в сложных условиях, таких как наличие барьерных ограждений, дорожных знаков, большая ширина окашиваемой полосы склонов и обочин.

### ОПТИМИЗАЦИЯ РАБОТЫ ОПЕРАТОРА

Грамотно оптимизировать работу тракториста означает не только установить эргономичный пульт управления, в первую очередь, речь идет о сокращении влияния оператора на качество выкашивания.

В своей комплектации косилки FERRI обладают всеми необходимыми инструментами для максимальной автоматизации работы. Плавающая головка повторяет грунт без участия оператора, выкашивая ямы и обходя инородные тела.

### РАБОТА НА ОТЕЧЕСТВЕННЫХ ТРАКТОРАХ

Все косилки FERRI, поступающие в Россию для работы на отечественных тракторах, адаптированы под бесперебойную эксплуатацию, в том числе, карданный вал имеет 8 шлицов, а система стабилизатора разработана специально для тракторов БЕЛАРУС.



ИЗОГНУТАЯ СТРЕЛА ДЛЯ УДОБСТВА  
КОНТРОЛЯ ОПЕРАТОРОМ ХОДА РАБОТ

ОХЛАЖДЕНИЕ ГИДРАВЛИКИ,  
АЗОТНЫЙ АККУМУЛЯТОР

ДЖОЙСТИКОВОЕ УПРАВЛЕНИЕ



8 ВИДОВ РАБОЧИХ ОРГАНОВ ДЛЯ  
РАЗНЫХ ТИПОВ РАБОТ, В ТОМ ЧИСЛЕ  
ДЛЯ КУСТАРНИКА ДИАМЕТРОМ СТВОЛА  
ДО 8 СМ



КОСИЛКИ-КУСТОРЕЗЫ ДЛЯ  
РАЗЛИЧНОГО ТИПА  
СПЕЦТЕХНИКИ



ГИДРОБАК ИЗ ПОЛИМЕРОВ  
LLDPE ДЛЯ ОБЛЕГЧЕНИЯ  
КОНСТРУКЦИИ

Архангельск (8182)63-90-72  
Астана (7172)727-132  
Астрахань (8512)99-46-04  
Барнаул (3852)73-04-60  
Белгород (4722)40-23-64  
Брянск (4832)59-03-52  
Владивосток (423)249-28-31  
Волгоград (844)278-03-48  
Вологда (8172)26-41-59  
Воронеж (473)204-51-73  
Екатеринбург (343)384-55-89  
Иваново (4932)77-34-06

Ижевск (3412)26-03-58  
Иркутск (395)279-98-46  
Казань (843)206-01-48  
Калининград (4012)72-03-81  
Калуга (4842)92-23-67  
Кемерово (3842)65-04-62  
Киров (8332)68-02-04  
Краснодар (861)203-40-90  
Красноярск (391)204-63-61  
Курск (4712)77-13-04  
Липецк (4742)52-20-81  
Киргизия (996)312-96-26-47





Магнитогорск (3519)55-03-13  
Москва (495)268-04-70  
Мурманск (8152)59-64-93  
Набережные Челны (8552)20-53-41  
Нижний Новгород (831)429-08-12  
Новокузнецк (3843)20-46-81  
Новосибирск (383)227-86-73  
Омск (3812)21-46-40  
Орел (4862)44-53-42  
Оренбург (3532)37-68-04  
Пенза (8412)22-31-16  
Казахстан (772)734-952-31

Пермь (342)205-81-47  
Ростов-на-Дону (863)308-18-15  
Рязань (4912)46-61-64  
Самара (846)206-03-16  
Санкт-Петербург (812)309-46-40  
Саратов (845)249-38-78  
Севастополь (8692)22-31-93  
Симферополь (3652)67-13-56  
Смоленск (4812)29-41-54  
Сочи (862)225-72-31  
Ставрополь (8652)20-65-13  
Таджикистан (992)427-82-92-69

Сургут (3462)77-98-35  
Тверь (4822)63-31-35  
Томск (3822)98-41-53  
Тула (4872)74-02-29  
Тюмень (3452)66-21-18  
Ульяновск (8422)24-23-59  
Уфа (347)229-48-12  
Хабаровск (4212)92-98-04  
Челябинск (351)202-03-61  
Череповец (8202)49-02-64  
Ярославль (4852)69-52-93

<https://ferri.nt-rt.ru/> || [frd@nt-rt.ru](mailto:frd@nt-rt.ru)



-  Ввод в эксплуатацию
-  Обучение персонала
-  Оригинальные запчасти
-  Выездная сервисная служба